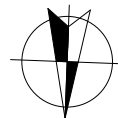
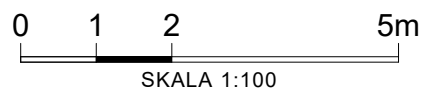
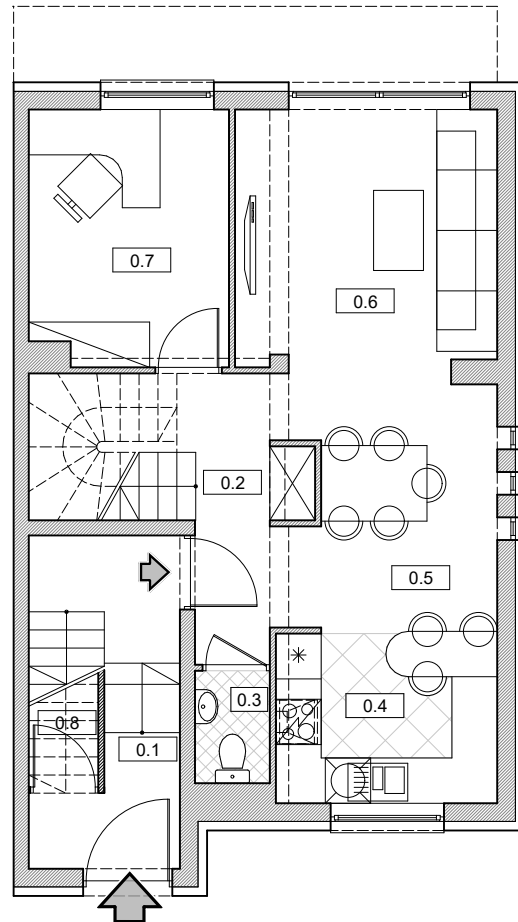


BUDYNEK 6 PARTER

MIESZKANIE DWUPOZIOMOWE 1 POZIOM DOLNY

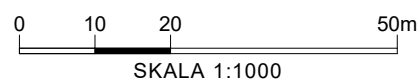
POWIERZCHNIA UŻYTKOWA
MIESZKANIA
- POZIOM DOLNY: **45.27m²**

POWIERZCHNIA UŻYTKOWA
MIESZKANIA
- CAŁOŚĆ: **89.15m²**



ZESTAWIENIE POMIESZCZEŃ		
BUDYNEK 6		
0.1	klatka schodowa	7,27 m ²
LOKAL 1		
0.2	komunikacja	6,12 m ²
0.3	WC	1,57 m ²
0.4	kuchnia	6,93 m ²
0.5	jadalnia	9,40 m ²
0.6	salon	12,15m ²
0.7	pokój	9,10 m ²
POMIESZCZENIA PRZYNALEŻNE DO LOKALU 1		
0.8	schowek - pom. przynależne	1,55 m ²

Inwestor:	ARMADAFINANSE SA 30-209 Kraków, ul. Królowej Jadwigi 98A
Obiekt:	BUDYNEK MIESZKALNY JEDNORODZINNY W ZABUDOWIE BLIŹNIACZEJ NA DZIAŁCE NR 517, OBR. 33 PODGÓRZE, PRZY UL. ŚWIATOWIDA W KRAKOWIE."
Adres:	DZIAŁKA NR 517, OBR. 33 - PODGÓRZE, PRZY UL. ŚWIATOWIDA W KRAKOWIE.



BUDYNEK 6 1 PIĘTRO

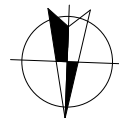
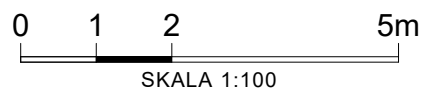
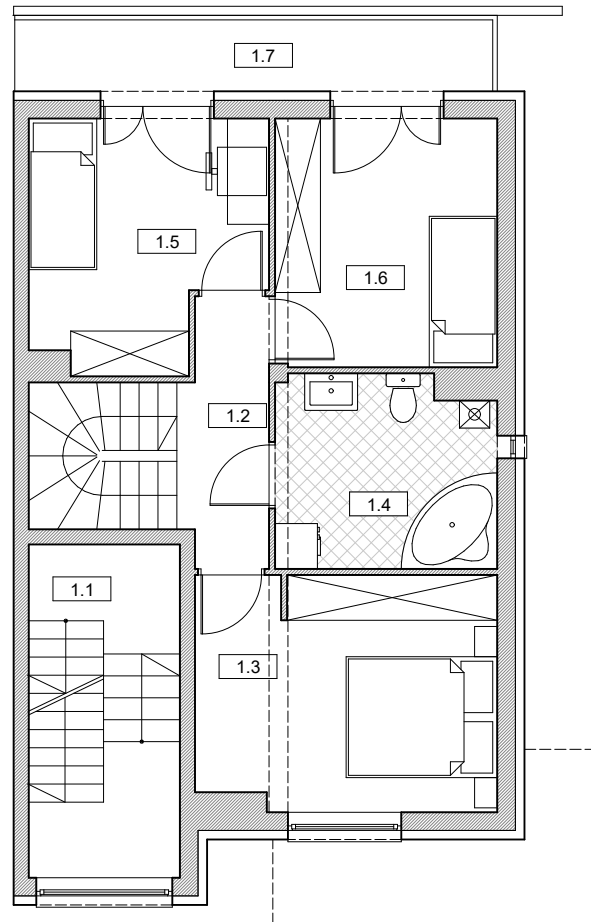
MIESZKANIE DWUPOZIOMOWE 1 POZIOM GÓRNY

POWIERZCHNIA UŻYTKOWA
MIESZKANIA

- POZIOM DOLNY: **43.88m²**

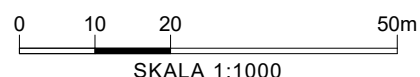
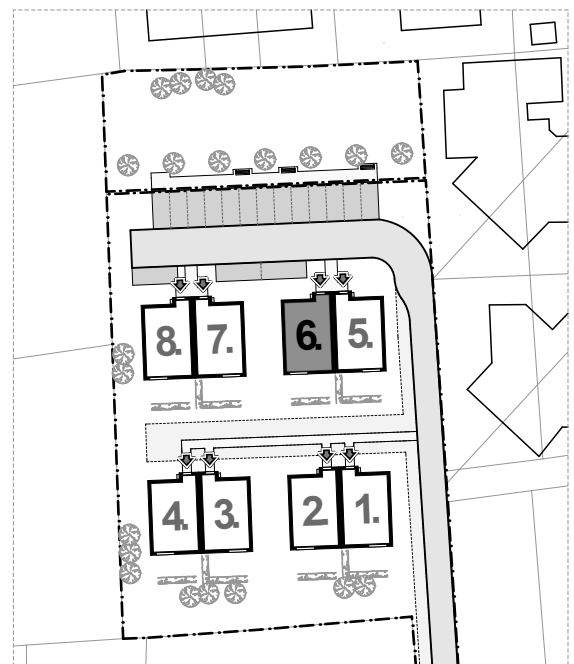
POWIERZCHNIA UŻYTKOWA
MIESZKANIA

- CAŁOŚĆ: **89.15m²**



ZESTAWIENIE POMIESZCZEŃ		
BUDYNEK 6		
1.1	klatka schodowa	8,82 m2
LOKAL 1		
1.2	komunikacja	4,16m2
1.3	sypialnia	12,57m2
1.4	łazienka	7,51 m2
1.5	pokój	9,72 m2
1.6	pokój	9,92 m2
1.7	balkon	6,3 m2

Inwestor:	ARMADAFINANSE SA 30-209 Kraków, ul. Królowej Jadwigi 98A
Obiekt:	BUDYNEK MIESZKALNY JEDNORODZINNY W ZABUDOWIE BLIŹNIACZEJ NA DZIAŁCE NR 517, OBR. 33 PODGÓRZE, PRZY UL. ŚWIATOWIDA W KRAKOWIE."
Adres:	DZIAŁKA NR 517, OBR. 33 - PODGÓRZE, PRZY UL. ŚWIATOWIDA W KRAKOWIE.

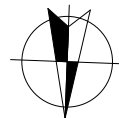
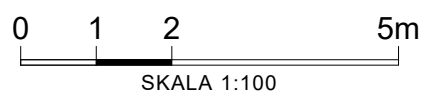
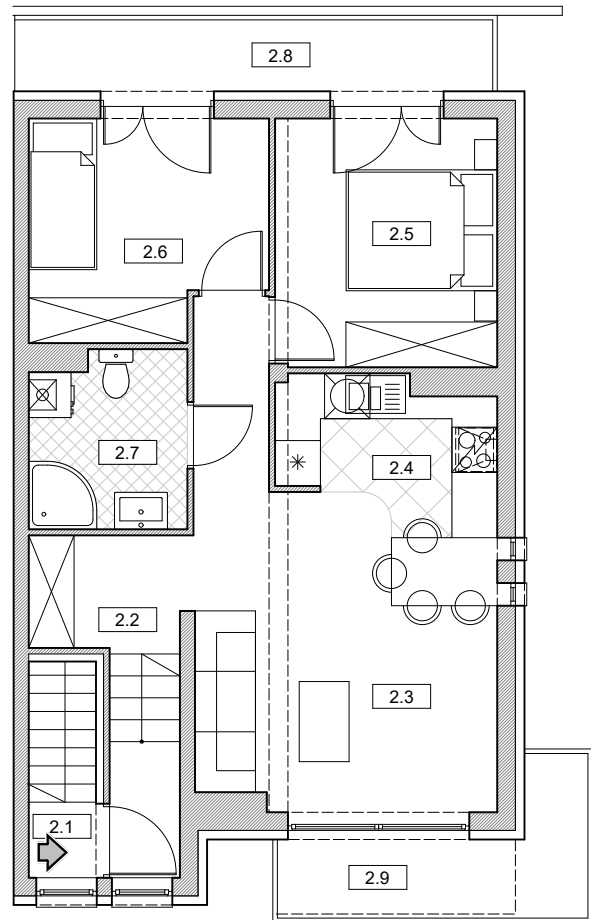


ul. Światowida

BUDYNEK 6
2 PIĘTRO

MIESZKANIE
JEDNOPOZIOMOWE
2

POWIERZCHNIA UŻYTKOWA
MIESZKANIA: **54.07m²**



ZESTAWIENIE POMIESZCZEŃ		
BUDYNEK 6		
2.1	klatka schodowa	2,55 m ²
LOKAL 2		
2.2	komunikacja	10,53 m ²
2.3	salon	10,59 m ²
2.4	kuchnia	9,13 m ²
2.5	pokój	9,93 m ²
2.6	pokój	8,94 m ²
2.7	łazienka	4,95 m ²
2.8	balkon	6,0 m ²
2.9	balkon	5,3 m ²

Inwestor:	ARMADAFINANSE SA 30-209 Kraków, ul. Królowej Jadwigi 98A
Obiekt:	BUDYNEK MIESZKALNY JEDNORODZINNY W ZABUDOWIE BLIŹNIACZEJ NA DZIAŁCE NR 517, OBR. 33 PODGÓRZE, PRZY UL. ŚWIATOWIDA W KRAKOWIE."
Adres:	DZIAŁKA NR 517, OBR. 33 - PODGÓRZE, PRZY UL. ŚWIATOWIDA W KRAKOWIE.

