

ul. Szymonowica

BUDYNEK 2 PARTER

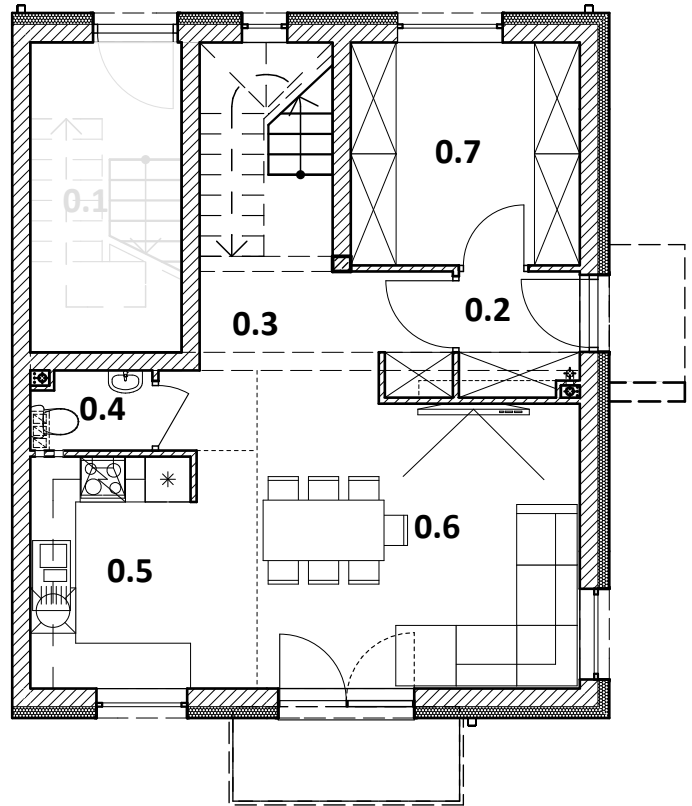
MIESZKANIE DWUPOZIOMOWE 1 POZIOM DOLNY

POWIERZCHNIA UŻYTKOWA
MIESZKANIA

- POZIOM DOLNY: 35.20m²

POWIERZCHNIA UŻYTKOWA
MIESZKANIA

- CAŁOŚĆ: 80.30m²



Zestawienie Pomieszczeń: Mieszkanie dwupoziomowe - poziom dolny

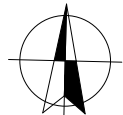
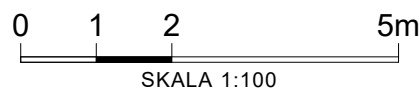
| Nr | Nazwa | Pow. (m2) |
|-----|--------------------------|----------------|
| 0.3 | Hall + schody | 7,7 |
| 0.4 | WC | 1,5 |
| 0.5 | Kuchnia | 9,0 |
| 0.6 | Pokój dzienny + jadalnia | 17,0 |
| | | 35,2 m2 |

Pomieszczenie przynależne do mieszkania 1

| Nr | Nazwa | Pow. (m2) |
|-----|--------------------|---------------|
| 0.7 | Komórka lokatorska | 8,7 |
| | | 8,7 m2 |

Część wspólna

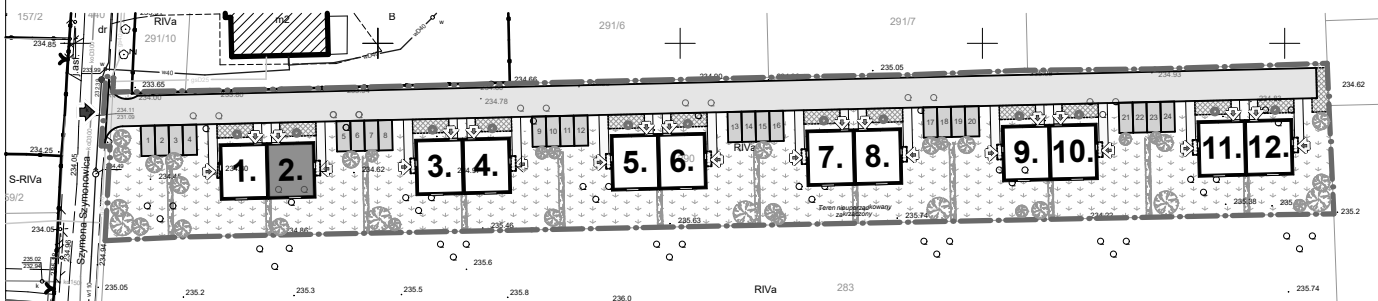
| Nr | Nazwa | Pow. (m2) |
|-----|-------------|---------------|
| 0.2 | Przedsiónek | 2,5 |
| | | 2,5 m2 |



| | |
|-----------|---|
| Investor: | ARMADAFINANSE SA 30-209 Kraków, ul. Królowej Jadwigi 98A |
| Obiekt: | BUDYNEK MIESZKALNY JEDNORODZINNY W ZABUDOWIE BLIŹNIACZEJ |
| Adres: | DZIAŁKA NR 290, OBR. 41 - PODGÓRZE, PRZY UL. SZYMONOWICA W KRAKOWIE. |



SKALA 1:1250



ul. Szymonowica

BUDYNEK 2 1 PIĘTRO

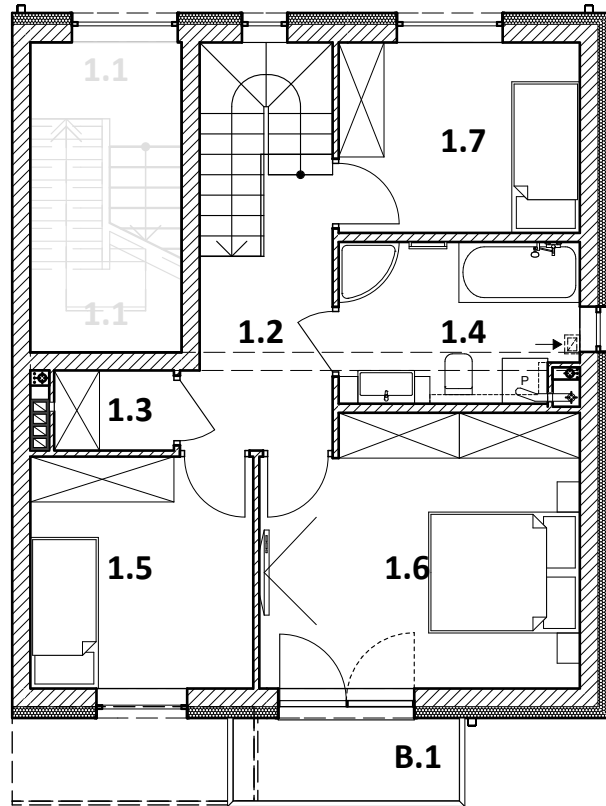
MIESZKANIE DWUPOZIOMOWE 1 POZIOM GÓRNY

POWIERZCHNIA UŻYTKOWA
MIESZKANIA

- POZIOM DOLNY: 35.20m²

POWIERZCHNIA UŻYTKOWA
MIESZKANIA

- CAŁOŚĆ: 80.30m²



Zestawienie Pomieszczeń: Mieszkanie dwupoziomowe - poziom dolny i górny

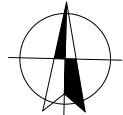
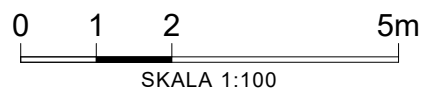
| Nr | Nazwa | Pow. (m2) |
|-----|--------------------------|----------------|
| 0.3 | Hall + schody | 7,7 |
| 0.4 | WC | 1,5 |
| 0.5 | Kuchnia | 9,0 |
| 0.6 | Pokój dzienny + jadalnia | 17,0 |
| 1.2 | Korytarz | 5,9 |
| 1.3 | Pom. gospodarcze | 1,6 |
| 1.4 | Łazienka | 6,4 |
| 1.5 | Pokój | 8,8 |
| 1.6 | Sypialnia | 14,6 |
| 1.7 | Pokój | 7,8 |
| | | 80,3 m2 |

Pomieszczenie przynależne do mieszkania 1

| Nr | Nazwa | Pow. (m2) |
|-----|--------------------|---------------|
| 0.7 | Komórka lokatorska | 8,7 |
| | | 8,7 m2 |

Część wspólna

| Nr | Nazwa | Pow. (m2) |
|-----|-------------|---------------|
| 0.2 | Przedsionek | 2,5 |
| | | 2,5 m2 |



| | |
|-----------|---|
| Inwestor: | ARMADAFINANSSE SA 30-209 Kraków, ul. Królowej Jadwigi 98A |
| Obiekt: | BUDYNEK MIESZKALNY JEDNORODZINNY W ZABUDOWIE BLIŹNIACZEJ |
| Adres: | DZIAŁKA NR 290, OBR. 41 - PODGÓRZE, PRZY UL. SZYMONOWICA W KRAKOWIE. |

