

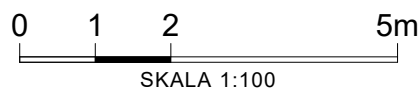
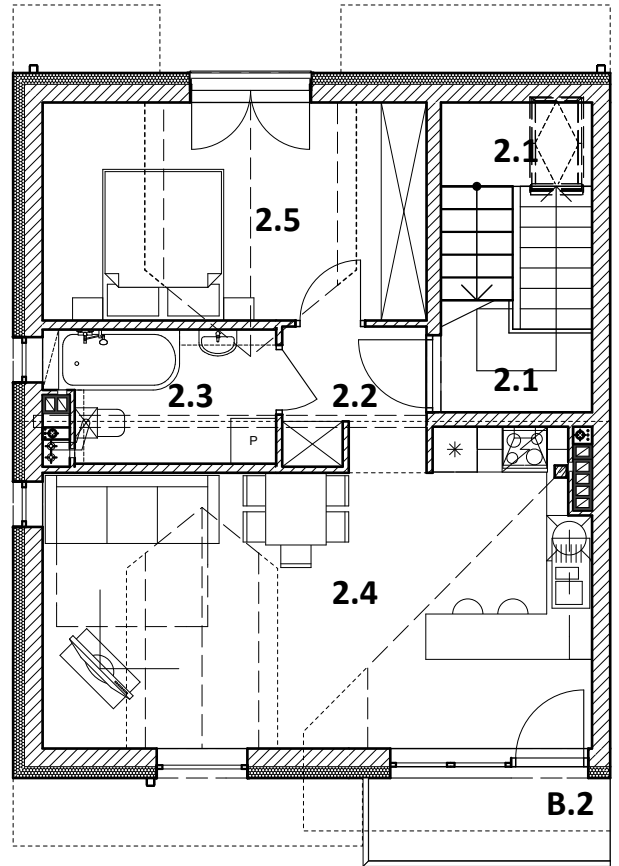
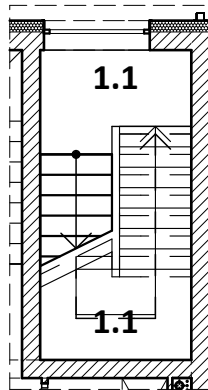
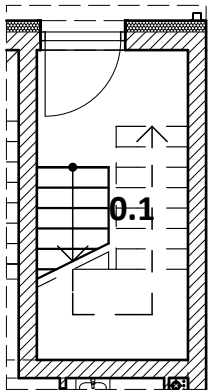
ul. Szymonowica

BUDYNEK 7
2 PIĘTRO*

MIESZKANIE
JEDNOPOZIOMOWE
2

POWIERZCHNIA UŻYTKOWA
MIESZKANIA: 51.80m²

* + KLATKA SCHODOWA NA POZIOMACH:
PARTERU, 1 ORAZ 2 PIĘTRA:



Zestawienie Pomieszczeń: Mieszkanie na poddaszu		
Nr	Nazwa	Pow. (m2)
0.1	Klatka schodowa	3,0
1.1	Klatka schodowa	4,5
2.1	Klatka schodowa	4,3
2.2	Hall	3,4
2.3	Łazienka	4,9
2.4	Pokój dzienny + jadalnia + aneks kuchenny	21,5
2.5	Sypialnia	10,2
		51,8 m2

Investor:	ARMADAFINANSE SA 30-209 Kraków, ul. Królowej Jadwigi 98A
Obiekt:	BUDYNEK MIESZKALNY JEDNORODZINNY W ZABUDOWIE BLIŹNIACZEJ
Adres:	DZIAŁKA NR 290, OBR. 41 - PODGÓRZE, PRZY UL. SZYMONOWICA W KRAKOWIE.

