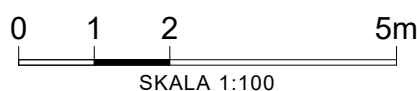
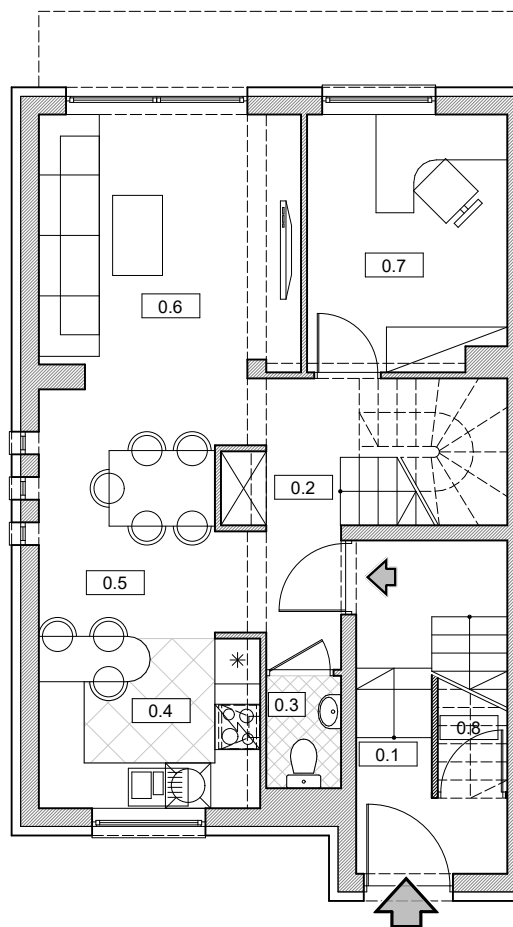


BUDYNEK 3 PARTER

MIESZKANIE DWUPOZIOMOWE 1 POZIOM DOLNY

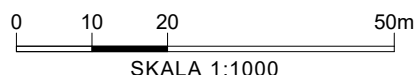
POWIERZCHNIA UŻYTKOWA
MIESZKANIA
- POZIOM DOLNY: **45.27m²**

POWIERZCHNIA UŻYTKOWA
MIESZKANIA
- CAŁOŚĆ: **89.15m²**



| ZESTAWIENIE POMIESZCZEŃ | | |
|---------------------------------------|----------------------------|---------|
| BUDYNEK 3 | | |
| 0.1 | klatka schodowa | 7,27 m2 |
| LOKAL 1 | | |
| 0.2 | komunikacja | 6,12 m2 |
| 0.3 | WC | 1,57 m2 |
| 0.4 | kuchnia | 6,93 m2 |
| 0.5 | jadalnia | 9,40 m2 |
| 0.6 | salon | 12,15m2 |
| 0.7 | pokój | 9,10 m2 |
| POMIESZCZENIA PRZYNALEŻNE DO LOKALU 1 | | |
| 0.8 | schowek - pom. przynależne | 1,55 m2 |

| | |
|-----------|--|
| Inwestor: | ARMADAFINANSE SA 30-209 Kraków, ul. Królowej Jadwigi 98A |
| Obiekt: | BUDYNEK MIESZKALNY JEDNORODZINNY W ZABUDOWIE BLIŹNIACZEJ NA DZIAŁCE NR 517, OBR. 33 PODGÓRZE, PRZY UL. ŚWIATOWIDA W KRAKOWIE." |
| Adres: | DZIAŁKA NR 517, OBR. 33 - PODGÓRZE, PRZY UL. ŚWIATOWIDA W KRAKOWIE. |



BUDYNEK 3 1 PIĘTRO

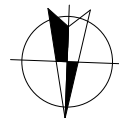
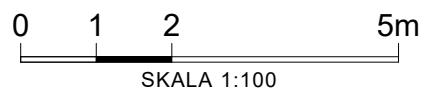
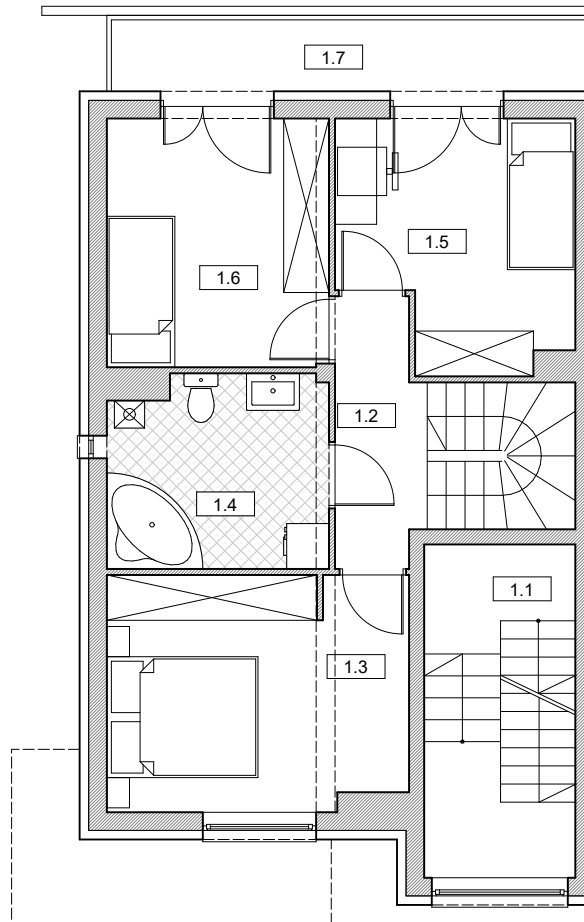
MIESZKANIE DWUPOZIOMOWE 1 POZIOM GÓRNY

POWIERZCHNIA UŻYTKOWA
MIESZKANIA

- POZIOM DOLNY: **43.88m²**

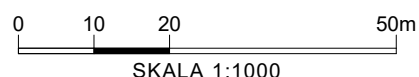
POWIERZCHNIA UŻYTKOWA
MIESZKANIA

- CAŁOŚĆ: **89.15m²**



| ZESTAWIENIE POMIESZCZEŃ | | |
|-------------------------|-----------------|---------|
| BUDYNEK 3 | | |
| 1.1 | klatka schodowa | 8,82 m2 |
| LOKAL 1 | | |
| 1.2 | komunikacja | 4,16m2 |
| 1.3 | sypialnia | 12,57m2 |
| 1.4 | łazienka | 7,51 m2 |
| 1.5 | pokój | 9,72 m2 |
| 1.6 | pokój | 9,92 m2 |
| 1.7 | balkon | 6,0 m2 |

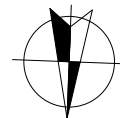
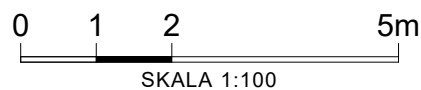
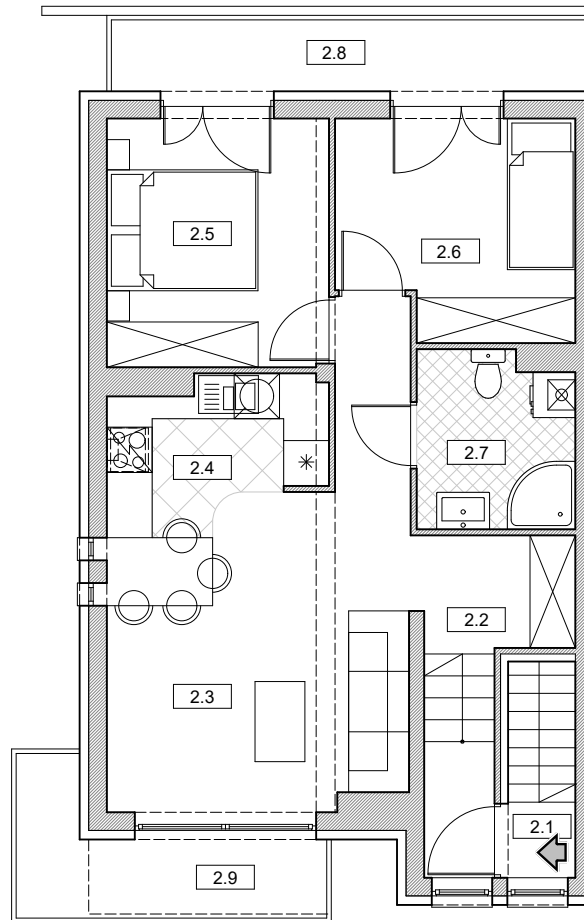
| | |
|-----------|--|
| Inwestor: | ARMADAFINANSE SA 30-209 Kraków, ul. Królowej Jadwigi 98A |
| Obiekt: | BUDYNEK MIESZKALNY JEDNORODZINNY W ZABUDOWIE BLIŹNIACZEJ NA DZIAŁCE NR 517, OBR. 33 PODGÓRZE, PRZY UL. ŚWIATOWIDA W KRAKOWIE." |
| Adres: | DZIAŁKA NR 517, OBR. 33 - PODGÓRZE, PRZY UL. ŚWIATOWIDA W KRAKOWIE. |



BUDYNEK 3 2 PIĘTRO

MIESZKANIE JEDNOPOZIOMOWE 2

POWIERZCHNIA UŻYTKOWA
MIESZKANIA: **54.07m²**



| ZESTAWIENIE POMIESZCZEŃ | | |
|-------------------------|-----------------|----------------------|
| BUDYNEK 3 | | |
| 2.1 | klatka schodowa | 2,55 m ² |
| LOKAL 2 | | |
| 2.2 | komunikacja | 10,53 m ² |
| 2.3 | salon | 10,59 m ² |
| 2.4 | kuchnia | 9,13 m ² |
| 2.5 | pokój | 9,93 m ² |
| 2.6 | pokój | 8,94 m ² |
| 2.7 | łazienka | 4,95 m ² |
| 2.8 | balkon | 6,0 m ² |
| 2.9 | balkon | 5,3 m ² |

| | |
|-----------|--|
| Inwestor: | ARMADAFINANSE SA 30-209 Kraków, ul. Królowej Jadwigi 98A |
| Obiekt: | BUDYNEK MIESZKALNY JEDNORODZINNY W ZABUDOWIE BLIŹNIACZEJ NA DZIAŁCE NR 517, OBR. 33 PODGÓRZE, PRZY UL. ŚWIATOWIDA W KRAKOWIE." |
| Adres: | DZIAŁKA NR 517, OBR. 33 - PODGÓRZE, PRZY UL. ŚWIATOWIDA W KRAKOWIE. |

